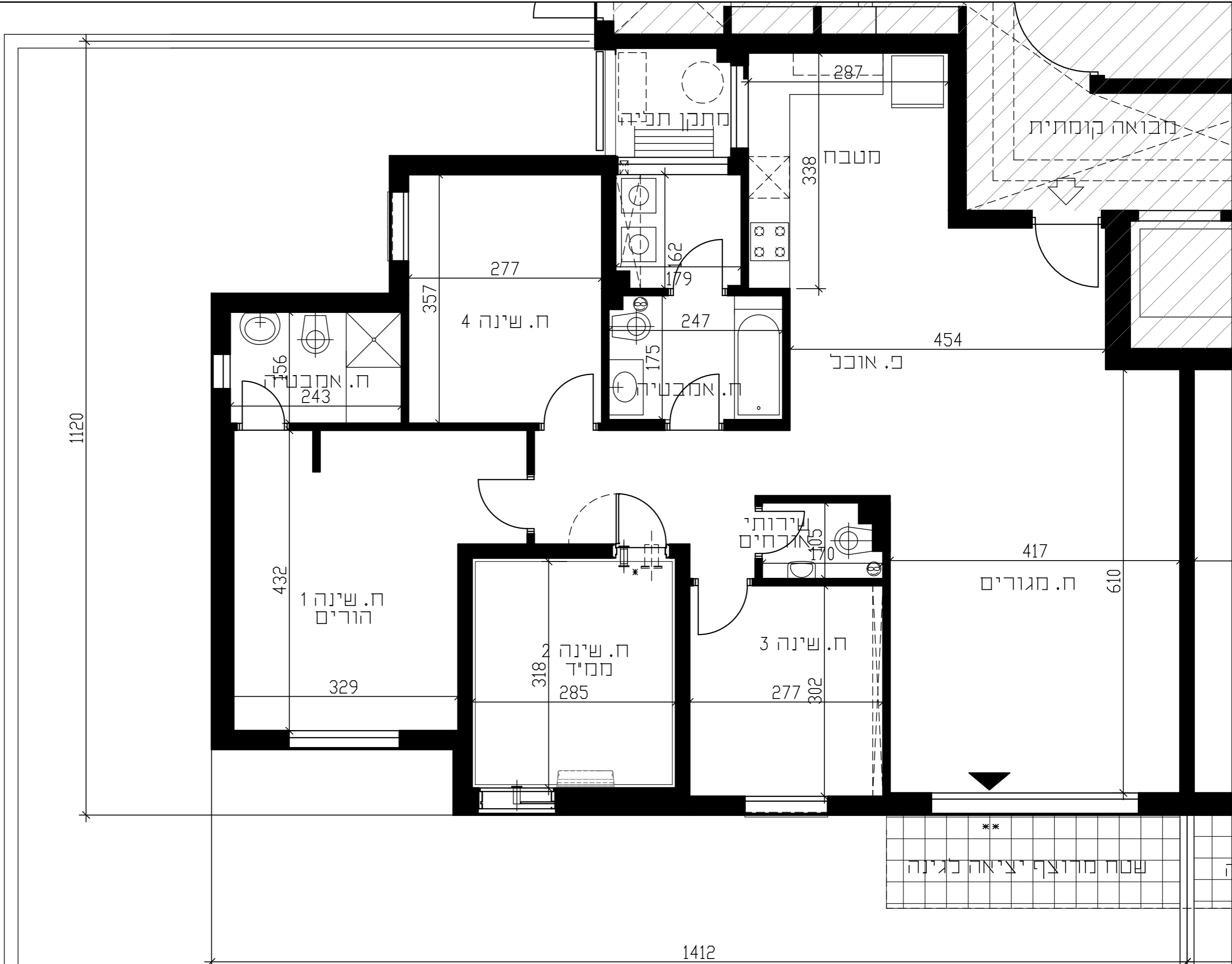


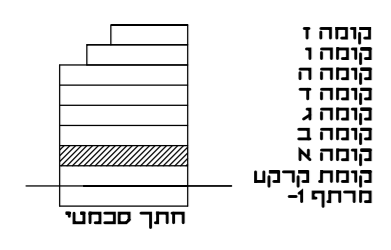
**חברות**

1. המידות המתוארות בתכנית הן מידות מחובנות תחתונה טהורה מידות אלה כוללות משונויים הנכונים מאיכות התכנון והביצוע. כגון הכנסת עמודים, קורות, או צורת או תמונה מלאכותית בין הרושם והמדידות המעמיקים המבניים וכן בתוצאה מדידת הרשימה או ממדידות של יריק בביצוע וכו'.  
 2. מטרות כשיור של עד 22 בין מידות הבניין המופיעות בתכנית לבין המידות למעשה וכן מטרות של עד 22 בין המדידות ומידות האביו"ם במטרות ובמידות המידות למעשה לא ייחשבו טעיה מהתכנית.  
 3. יתכנו שנייה במתחם, כגודלם, מיקומם, מידותם או צורתם, לרבות שנייה במידות השונות או באופן התכנון המימית ביחידות או מספרן.  
 4. באורך הומת ריהוט קבוע המשתלב בחורים ובכנייה כגון ריהוט קבוע, ארונות קיר, ארונות וכו' יש נקודת מידות כמעט באחד לכפי הומת הריהוט באחד ביצוע במטב ובאחד גמר הדימויים. אין כבצע הומת כריהוט או ציוד על סמך תכנית זו.  
 5. הציוד והריהוט המופיעים בתכנית זו סהיטים, כריים, מקרר, ארונות קיר, מוג, מרחם ועוד כריים משריטטים באורך המחשה בכבד ובתוצאה מיקומם ואינם כריים כריהוט ועל כן אינם מהווים חלק מהתכנית.  
 6. לא כב האכנסים הקונסטרוקטיבים בתקרות, קירות, מחיצות וכן מחכי הצולת השונים מקבלים כטיי בתכנית זו. סיה טקי 2.  
 7. קבועות הסניציה כריים, כריים, אכיות, אכיות, וכו' המופיעות בתכנית זו אינם להמחשה בכבד. אין להתייחס למידותיהם, מיקומם או צורתם. אלא כמפורט במימט התכני.  
 8. מיקומם הסופי של צורת מי הגשם, צורת ניקוי, וקובעי כריהוט, קירות יקבעו עפי הקרות ו/או תכנית הביצוע צגג - ציוד מי גשם.  
 9. מיקומם הסופי של הכנות כמגנים והכנות כציוד חשמלי כריהוט כרבות מטבח יקבע עפי תכנית ביצוע עפי תכנית הביצוע. על קובעי וודי והמשי ייקבע מפי הריצוף כריהוט.  
 10. גובה מימי כריהוטורים ומתחת כמסתורי של הקומה מעל - יכול שיהיה כ- 20 מ.  
 11. צורות וגיוות מריות כריהוט קרקע יהיו עפי רוח כריהוט.  
 12. ארונות המטבח - להמחשה בכבד. כמות הארונות וליקטם יכול להשתנות.  
 13. מיקומם תכנית חריבי לא יותכן סרי.  
 14. בחצרות מריות חשודות כגון כריהוט, ניקוי, מים, חשמל וכריהוט שחיות ונקודות כיקרת כנדרש.  
 15. סימון סף הינו אמציה ואינו מחייב.



חצר פרטית  
צמודה לדירה

המידות המופיעות בתכנית הן מידות בנייה ויש להפחית כ- 6 סמ בגין חיפוי טיח, קרמיקה וכיוצא ב.



**סמל**

- משרכת סינון אור בממד
- מיקום הכנה כמיווג אור
- מכונת כביסה ומייבש
- מתלה כביסה
- צינור אורוד כמייבש
- דוד מים חמים
- ארון חשמל דירתי
- אורוד מאובט
- מיקום מעבה מזגן
- הגבהת ריצוף בממד
- ככ- 2 סמ
- הנמכת ריצוף בכ- 4 סמ
- צינור אורוד 8
- מרפסת בקומה אחרת
- יציאה למרפסת
- מיקום הכנה כמדיח
- ארון מטבח עכיון
- קו קירוי עכיון
- תקרה מונמכת
- רכוש משותף

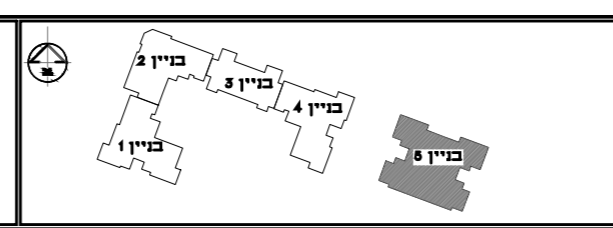
תאריך עדכון: 22.1.2020

**PL**  
PRAGER LEVI  
ARCHITECTS

פרגר לוי אדריכלים

דירת 6 חדי'  
טיבוס A9

מס' דירה	קומה	מס' חדר
0	1	1



בניין 5

קומה ראשונה  
קנה מידה 1:50

אסקלון  
עיר היין, מגרש 31

